

نهاية فا

2

إسلامية

23-22

تدريبات دعم وإثراء

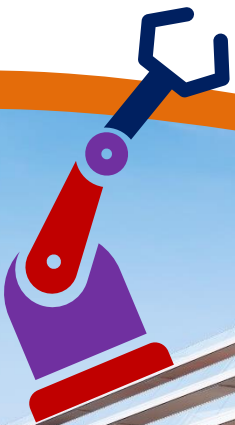


1444 هـ & 23-22 م

خطط رفع كفاءة الطلاب

الاسم/ الصف/2-

ملحوظة: هذه التدريبات لا تقني عن الكتاب المدرسي



بعض الأسئلة الشفهية في مادة التربية

(1) سمع سورة العصر التكاثر والقارعة .

(2) معاني الكلمات :

معناها	الكلمة	
نقصان	خسر	1
التفاخر بالأموال والأولاد	التكاثر	2
يوم القيامة	القارعة	3

(3) احفظ حديث " فضل التيامن " حفظاً جيّداً.

(4) احفظ حديث " فضل الهدية " حفظاً جيّداً.

(5) كم عدد ركعات صلاة العصر ؟

(6) ماذا كان يعبد قوم إبراهيم عليه السلام؟

(7) ما أعظم نعمة أنعم الله تعالى بها علينا؟

(8) اذكر أول سورة نزلت من القرآن الكريم .

(9) اذكر اليد التي تتناول بها الطعام والشراب .

(10) كم عدد أركان الإسلام؟

(11) كم عدد الصلوات المفروضة في اليوم والليلة؟

(12) من الذي بنى الكعبة؟

(13) أكمل : آخر أعمال الوضوء

(14) اذكر فائدة واحدة من فوائد الصدق .

(15) اذكر ما تقوله في الركوع .

(16) اذكر ما تقوله في السجود .

(17) اذكر ما تقوله بين السجدين .

(18) أكمل :

• أول من آمن من النساء هي

• أول من آمن من الرجال هو

• أول من آمن من الصبيان هو

- أول من آمن من الموالى هو

(19) اذكر فائدة واحدة من فوائد تبادل الهدايا.

(20) ماذا تقول عند دخول المسجد؟

(21) ماذا تقول عند الخروج من المسجد؟

(22) اذكر ثلاثة من آداب المساجد.

23/ ماذا فعل قوم إبراهيم عليه السلام عندما حطم أصنامهم ؟

* أكمل كل فراغ بكلمة مناسبة من الكلمات الآتية:

(يعجبه - طعامه - شأنه)

(1) عن عائشة رضي الله عنها قالت (كان النبي ﷺ التيمن في تتعله وترجله

وطهوره وفي كله)

(2) * أكمل مستعينًا بالكلمات التي بين القوسين:

(الحسنات - الرجلين - اليمنى - أربع - اليسرى - سبحان ربي الأعلى)

(1) أدخل المسجد بالرجل

(2) أخرج من المسجد بالرجل

(3) آخر أعمال الوضوء غسل

(4) عدد ركعات صلاة العشاء ركعات.

(5) أقول في السجود

(6) ضع علامة (✓) أمام العبارة الصحيحة وعلامة (x) أمام العبارة الخاطئة:

1 . أشكر الله تعالى على نعمه . ()

2 . الله قادر على كل شيء . ()

* اختر الإجابة الصحيحة من بين البدائل:

1 ملك الوحي اسمه عليه السلام .

- أ جبريل ب مالك ج ميكائيل

2 المسلم يصوم شهر

- أ شوال ب شعبان ج رمضان

3 سورة هي أول سورة نزلت من القرآن الكريم.

- أ العلق ب الفلق ج العصر

4 هو توحيد الله تعالى وطاعته

- أ الإيمان ب الإسلام ج الإحسان

5 دعا إبراهيم عليه السلام قومه إلى الله تعالى .

- أ عبادة ب حج بيت ج بناء بيت

6 الصدق من صفات

- أ كل الناس ب العرب ج المؤمنين

7 كان قوم إبراهيم عليه السلام يعبدون

- أ الأصنام ب الكواكب ج القمر

* صل بين العبارة من العمود (أ) وما يناسبها من العمود (ب) :

(أ)

(ب)

1	الكاذب
2	آخر أعمال الوضوء
3	الصادق
4	أغسل يدي إلى المرفقين

غسل الرجلين

يكرهه الناس

يحبّه الناس

ثلاث مرات

• ضع علامة (✓) أمام العبارة الصحيحة وعلامة (x) أمام العبارة الخاطئة:

()

1 أشكر الله تعالى على نعمه .

()

2 لم يعبد النبي ﷺ الأصنام قط .

()

3 كان النبي ﷺ يتعبد في غار بدر .

* اختر الإجابة الصحيحة من بين البدأ

1 المقصود بقوله تعالى " كالعهن " :

أ كالصوف ب كالشعر ج كالقطن

2 نزل الوحي على النبي ﷺ عند ما بلغ سن :

أ الثلاثين ب الخمسين ج الأربعين

3 من أسماء يوم القيامة

أ الحطمة ب القارعة ج الربان

3 نزل القرآن الكريم في شهر

أ رمضان ب شوال ج رجب

4 أول من آمن من الرجال هو

أ عمر رضي الله عنه ب أبو بكر رضي الله عنه ج سعد رضي الله عنه

5 أمسح رأسي في الوضوء :

أ مرة واحدة ب مرتين ج ثلاث مرات

6 أمر النبي ﷺ الصحابة بالهجرة إلى

أ مصر ب الحبشة ج العراق

7 استمر الدعوة إلى الإسلام سرًا سنوات

أ ثلاث ب أربع ج خمس